

# INFOR LENA

N° 8 • EDITION FRANÇAISE • JANVIER / JUIN 2015  
MAGAZINE SEMESTRIELLE • GROUPE LENA

## UN GROUPE QUI **MARQUE**

**M** Miser sur l'innovation

**A** Améliorer la prévention des risques

**R** Renforcer l'internationalisation

**C** Consolider le portefeuille de travaux

**A** Abandonner les affaires déficitaires

**R** Récupérer la notoriété

### ENGL OBTIENT CERTIFICATION

ENGL est déjà une entité  
de formation certifiée par la  
DGERT

### 40 ANS DE TRAVAIL

Lena Engenharia e  
Construções fête ses  
40 ans d'histoire

### DE NOUVEAUX PROJETS AU MAGHREB

La construction d'un Hôtel  
en Algérie et d'un Pont au  
Maroc sont quelques un des  
marchés attribués

### LE VENEZUELA OFFRE 600 MAISONS

Les premières maisons  
remises à Ocumare



- 03 **Éditorial** • Marquer pour vaincre
- 04 **Comité Exécutif** • La nouvelle dimension qui MARQUE
- 06 **Dossier** • Un Groupe qui MARQUE
- 13 **Faits Marquants** • Une Infrastructure technologique accentuée
- 16 **Construction** • 40 ans de travail
- 20 **Immobilier** • Santa Luzia concrétise ses premières ventes
- 20 **Industrie** • Viamarca participe aux premières Journées de l'AFESP
- 21 **Angola** • Début de la construction de l'Édifice Alvalade
- 26 **Brésil** • Lizconstruções dans l'état du Pará
- 27 **Magreb** • Hôtel de Bechar attribué à Lena Algérie
- 28 **Mozambique** • Travaux pour le Groupe Entrepoto à Maputo et Matola
- 30 **Venezuela** • Les Premiers 600 appartements remis à Ocumare
- 31 **Automobiles** • Lizdrive choisie pour être un Ford Store
- 32 **Communication** • 4ème Gala du Sport Journal de Bairrada
- 33 **Tourisme** • Groupe Lena Tourisme présent au plus grand Salon du Tourisme du Portugal
- 34 **Autres** • Les Touristes de Cadaval peuvent à présent planifier leur visite Online

**COMITÉ DE RÉDACTION**  
António Barroca Rodrigues  
Joaquim Barroca Rodrigues  
Joaquim Paulo Conceição

**DIRECTION**  
António Barroca Rodrigues

**COORDINATION**  
Direção de Marketing  
Comunicação do Grupo Lena

**DESIGN**  
Publicenro – Imagem  
e Comunicação  
www.publicenro.pt

**PROPRIÉTÉ**  
Grupo Lena  
Apartado 1004  
PC Santa Catarina da Serra  
2496-907 Santa Catarina da Serra  
PORTUGAL  
Tel.: (+351) 244 749 100  
Fax: (+351) 244 749 110

E-mail: geral@grupolena.pt  
Site: www.grupolena.pt

**PRODUCTION**  
Empresa Diário do Porto

**DÉPÔT LÉGAL**  
N° 226820/05

Magazine publié par Groupe Lena

Tous droits réservés  
Distribution gratuite

versión multimedia  
www.grupolena.pt





# Marquer pour vaincre

Nous vivons des temps forts, difficiles et impérieusement exigeants. C'est pourquoi il est temps de savoir faire la différence.

Les orientations définies pour le Groupe Lena n'ont pas changé depuis cinq ans, indépendamment des circonstances changeantes qui nous touchent, nous et les marchés; notre alignement reste la même et la confiance en l'avenir doit être un sentiment inébranlable. Dans des

moments pénibles en termes de conjoncture, comme celui que nous vivons, c'est à nous d'être plus que jamais engagés, sans vanité ou fausse modestie; c'est à nous de surmonter les erreurs du passé, les considérant comme un apprentissage pour l'avenir, indépendamment de la taille des défis qui nous attendent. Quelles que soient les difficultés, elles devront être acceptées en tant que des stimuli pour l'attitude et la détermination et doivent nécessairement contribuer au changement et à l'évolution individuelle et collective.

Notre image de marque a toujours été soutenue par la RIGUEUR, la FORCE, la CONFIANCE et la COOPÉRATION. Maintenant, plus que jamais, elle doit être renforcée par l'équipe et en équipe. Nous ne pouvons pas accepter que notre héritage de l'histoire soit remise en question d'un jour à l'autre et il est important de toujours garder à l'esprit la confiance que nous avons engendrée et consolidée, avec beaucoup d'effort et le travail de milliers de personnes qui, au fil des années, nous ont accompagnés et ont fait du Groupe Lena ce qu'il est aujourd'hui.

Par les temps qui courent, la capacité de reconnaissance et de motivation est le facteur critique de succès pour faire la différence. Nous savons que dans des circonstances particulièrement difficiles, notre

motivation doit ressortir renforcée. La conjoncture dans laquelle nous vivons nous oblige à ajuster notre rémunération à la réalité du moment et à la capacité de créer de la richesse et, dans cette mesure, elles n'existent pas l'une sans l'autre; c'est à dire que, si je n'ai pas la capacité de produire de la richesse pour le Groupe, je ne peux pas aspirer à générer de la richesse pour moi-même. C'est précisément sur ce point que nous devons être une équipe persistante pour arriver à faire la différence: nous concentrer sur ce qui est vraiment important et innover, dévalorisant les détails qui n'ajoutent aucune valeur pour la société, nous permettra de résister et de marquer le véritable héritage du Groupe Lena. Passé cette étape, les récompenses ne peuvent que réapparaître en même temps que les résultats. L'année 2015 est forcément l'année du changement. Le temps est court, il nous manque et le premier trimestre est déjà terminé. Il ne nous reste que peu de temps pour marquer, et donc nous devons en profiter avec la force et la cohésion d'une grande équipe qui, directement du front de production à la haute direction, s'engage avec le même objectif : marquer pour vaincre! Aujourd'hui et toujours, nous sommes le Groupe Lena!



**António Barroca Rodrigues**  
Président du Conseil d'Administration  
du Groupe Lena

# La nouvelle dimension qui MARQUE

Nous passons la plupart de notre vie dans les entreprises, il est donc naturel que beaucoup de ce qui nous marque dans la vie ait à voir avec notre vie professionnelle. Sur notre corps, nous avons des cicatrices et des grains de beauté, mais nous avons aussi des boucles d'oreilles, des piercings ou des tatouages. Les différences entre ces deux catégories ont à voir

avec des marques volontaires et des marques involontaires. Lorsqu'il s'agit de notre décision, nous le faisons pour des raisons esthétiques comme un moyen d'affirmer notre personnalité ou notre style de vie, mais lorsque la décision n'est pas la nôtre, les marques ne manquent pas de raconter une histoire, bonne ou moins bonne, mais chaque cicatrice a une mémoire associée.

**Durant le congrès de cette année, nous nous rappellerons de ce que nous avons assumé comme des marques volontaires. Tout ce que nous avons fait et qui sera à jamais un symbole de ce que nous avons construit avec mérite.**

N'oublions pas le contexte actuel et les marques involontaires que nous subissons. L'évolution du prix du pétrole a réduit la capacité d'investissement dans les principaux pays de notre internationalisation, il s'agit d'une marque involontaire qui nous apportera en 2015 un potentiel de réduction d'affaires et de liquidité. **L'exposition médiatique à laquelle nous avons été soumis, a laissé la principale marque involontaire. Nous savons que la vérité sera restaurée mais même infligée avec l'épée de l'injustice, la cicatrice existe déjà.**

**Mais le GROUPE LENA est UNE MARQUE FORTE et sa force vient de la force, des compétences et du grand dévouement de ses employés. L'énergie émotionnelle est engendrée par la confiance mutuelle, la fierté collective et l'autodiscipline. Les employés**

**“les plus forts” sont ceux qui sont fiers des aspirations, des réalisations et du patrimoine de l'organisation, et qui en partagent les valeurs et les idéaux. Nous avons une MISSION, nous avons des VALEURS pour l'accomplir et nous sommes FIERS de notre histoire. Il est temps de regarder nos marques, d'exalter les souvenirs positifs et de construire un avenir qui nourrit notre fierté.**

Il y a un an, nous avons présenté un plan pour une nouvelle dimension. Ce plan englobait les principaux domaines suivants:

- **Trouver la liquidité dans tous les comportements.** Nos engagements se payent avec de l'argent et non une dette endossée.
- **Améliorer la prévention de risques des clients et des fournisseurs** pour améliorer l'efficacité de nos opérations et réduire le mauvais crédit.
- **Améliorer le contrôle de gestion** assurant la conformité avec les plans et les ordres avec qualité et rapidité de l'information.
- **Poursuivre le processus de capitalisation du GL** se concentrant sur les activités core.
- **Innover et diversifier**, en créant des produits avec la distinction Lena pour en offrir de nouveaux et de plus modernes aux marchés.
- **Renforcer les capacités** du capital humain dans un contexte international.
- **Consolider une politique commerciale GL** qui garan-



Joaquim Paulo Conceição  
Président du Comité Exécutif du Groupe Lena

tisse **un portefeuille supérieur à 500 millions par marché consolidé.**

- **Gagner deux nouveaux marchés** internationaux.

Bien que, dans certains cas, en 2014 nous ayons connu un accomplissement partiel, tous les axes ont développé des actions et des résultats concrets. Par conséquent, malgré le ralentissement forcé par le contexte, notre chiffre d'affaires total a dépassé 600 millions d'euros, l'EBITDA s'est chiffré à près de 80 millions et les résultats à 20 millions d'euros.

**Nous voulons que 2015 soit une année doublement marquante.** Cette année doit être une année pour l'exercice de la fierté de notre identité, il faut que ce soit une année qui marque positivement notre avenir et construise un héritage de plus pour les générations futures d'employés du Groupe Lena. **NOUS VOULONS UNE ANNÉE 2015 MARQUANTE.**

Mais doublement marquante signifie que nous voulons être plus efficaces, marquer plus de buts. Nous maintenons les axes de la "Nouvelle Dimension" et l'ambition d'atteindre un milliard en chiffre d'affaires à partir de 2016. Pour cela, nous devons **avoir un 2015 MARQUANT.** Cela signifie que nous devons:

**Miser sur l'innovation**

**Améliorer la prévention des risques**

**Renforcer l'internationalisation**  
**Consolider le portefeuille de travaux**

**Abandonner les affaires déficitaires**

**Récupérer la notoriété**

Vous remarquerez que, des six points, seuls les deux derniers sont nouveaux face aux axes de la Nouvelle Dimension.

Abandonner les marchés déficitaires: nous avons consacré notre énergie, au cours des 4

dernières années, à la récupération des affaires à pertes.

**Cette année est l'année de la Tolérance Zéro face aux pertes.**

Le temps des ajustements "soft" fait partie du passé. Soit les affaires déficitaires se concluent soit elles s'adaptent rapidement, en termes de ressources humaines et matérielles, aux marchés et aux marges qu'elles créent.

La rationalisation et la liquidité seront des préoccupations de fond; sans elles, les affaires déficitaires ne seront pas l'exception, comme nous le voulons.

Récupérer la notoriété: les effets récents sur l'image du groupe nous obligent à un risque d'exposition **positive** accrue. **Nous devons avoir de grands événements marquants de façon positive et très efficaces pour communiquer.** Donner au Groupe Lena l'image que ses employés méritent doit être une priorité absolue.

Enfin, nous espérons un 2015 avec des marchés et une image renforcés par le positif, une meilleure prévention des risques, plus d'innovation, plus d'internationalisation et, surtout, plus d'avenir avec un portefeuille de marchés croissant. **La MARQUE du Groupe Lena est la somme de NOS MARQUES. EN EQUIPE, NOUS ALLONS FAIRE DE 2015 UNE ANNÉE MARQUANTE.**





# UN GROUPE QUI MARQUE

## Marques du temps

Il est révolu le temps où nous travaillions sans téléphone, sans internet ou sans ordinateur. S'il est aujourd'hui inconcevable de vivre sans, cela n'a pas été une limite autrefois pour la réussite d'un groupe dont l'histoire remonte aux années 50. Ceci pour dire que nous n'avons pas manqué de faire de grandes affaires ou de croître régulièrement, indépendamment des technologies existantes ou quelles qu'aient été les limitations de l'époque; il nous a suffi de travailler et de nous engager. Il nous a suffi d'avoir de la détermination et de la volonté ! Notre première marque est vraiment celle du travail, beaucoup de travail fondé sur

notre SÉRIEUX.

La genèse du Groupe Lena est dans l'embryon et la persévérance d'un grand homme qui a su incarner une structure d'entreprise immense, basée sur un grand engagement et dévouement. Les valeurs du Groupe, telles que nous les connaissons aujourd'hui, remontent à l'attitude immuable d'António Vieira Rodrigues et reflètent ce qu'il a conquis de plus noble : la CONFIANCE des collaborateurs, des partenaires, des clients et des fournisseurs. Récemment, nous sommes allés nous documenter. Nous avons parcouru notre histoire et nos personnes, celles qui représentent les secteurs

d'activité du Groupe Lena et qui détiennent la plus grande partie des connaissances qui, bien que déjà un peu abîmées par le temps, ont, d'une manière ou d'une autre, joué un rôle déterminant dans un passé plus ou moins proche. Ajouter l'information était un processus quasi nostalgique, mais vraiment enrichissant. On pourrait diviser l'histoire en deux chapitres :

- Avant l'an 2000 - les faits qui nous ont permis de nous affirmer en tant que société à dimension internationale;
- Après l'année 2000 - les faits qui nous ont propulsés sur la scène internationale.



## Marques de la construction au Portugal



Entrée de l'Expolena, 1998

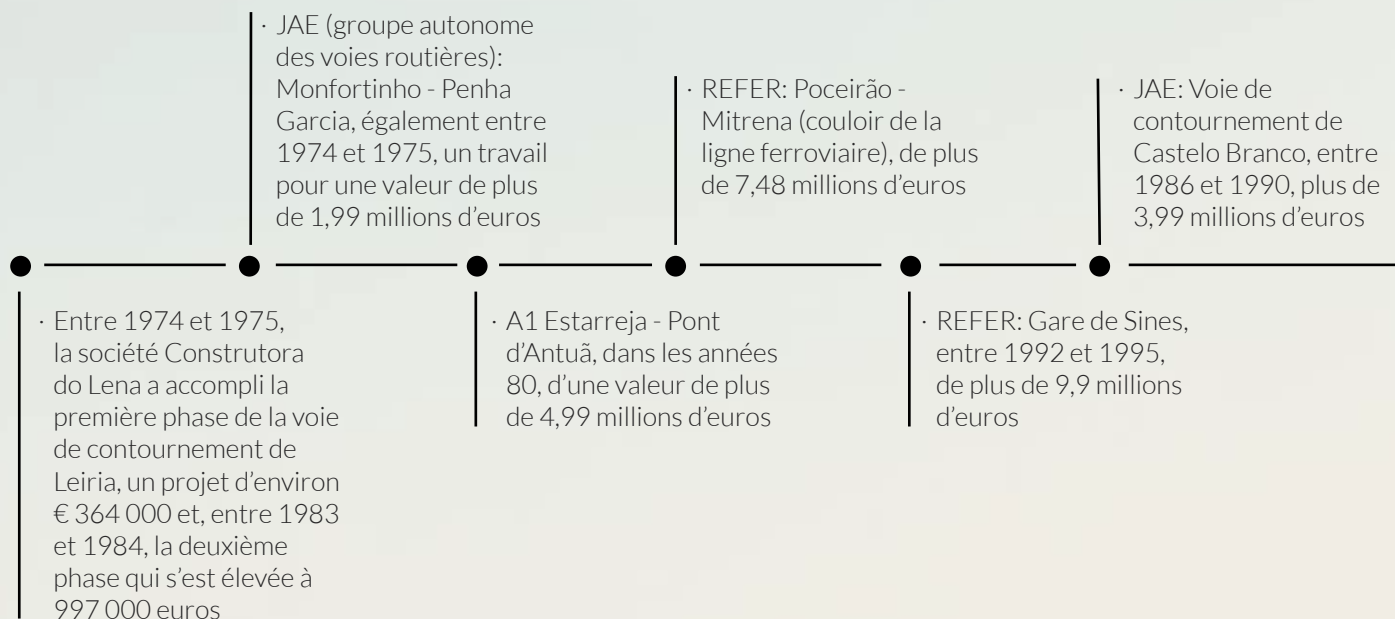
L'année 1998 a marqué le début «officiel» de Lena en tant que groupe d'entreprises. L'Expolena à Abrantes, a été l'emblème de l'affirmation d'un conglomérat de sociétés qui, à cette époque, avait une importance particulièrement grande dans le centre du pays, mais avec une croissance remarquable sur le marché intérieur, consolidé avec l'Expo 98. Dans les années 90, le secteur de la construction

et des travaux publics a connu une très forte croissance, en particulier grâce à l'emplacement stratégique dans certaines parties du pays, ce qui est venu donner alors à la société de constructions Lena une ampleur à échelle nationale. La mise en œuvre des unités de production (broyage, centrales de bitumineux et de béton prêt à l'emploi) dans les districts de Castelo Branco, Portalegre, Santarem et Leiria, a

mis la société sur la scène de l'industrie nationale, réaffirmée avec l'exécution d'une œuvre emblématique entre 1996 et 1998, l'A12 reliant les villes de Setúbal et Montijo, et qui a représenté 60 Millions d'euros à l'époque. Celle-ci reliait la CRIL au Nord et faisait la liaison avec le pont Vasco de Gama au Sud, apportant la confirmation et la reconnaissance de notre capacité à exécuter, exactement au moment de l'Expo 98.

## Avant 2000

Avant le tournant du millénaire, ce qui a donné naissance à l'actuel Groupe Lena avait déjà une dimension remarquable, dont la visibilité, pendant des années, n'était pas le reflet de la réalité. Les faits et les travaux réalisés le prouvent:



**A 12**



**IP2  
Soalheira-  
Castelo  
Branco**



**A8**



**A 15**

Avant 2000, notre histoire était déjà de poids et l'expansion en dehors des frontières avait déjà eu lieu avec le Brésil. En réalité, tout en grandissant dans le secteur de la construction, d'autres domaines naissaient avec un

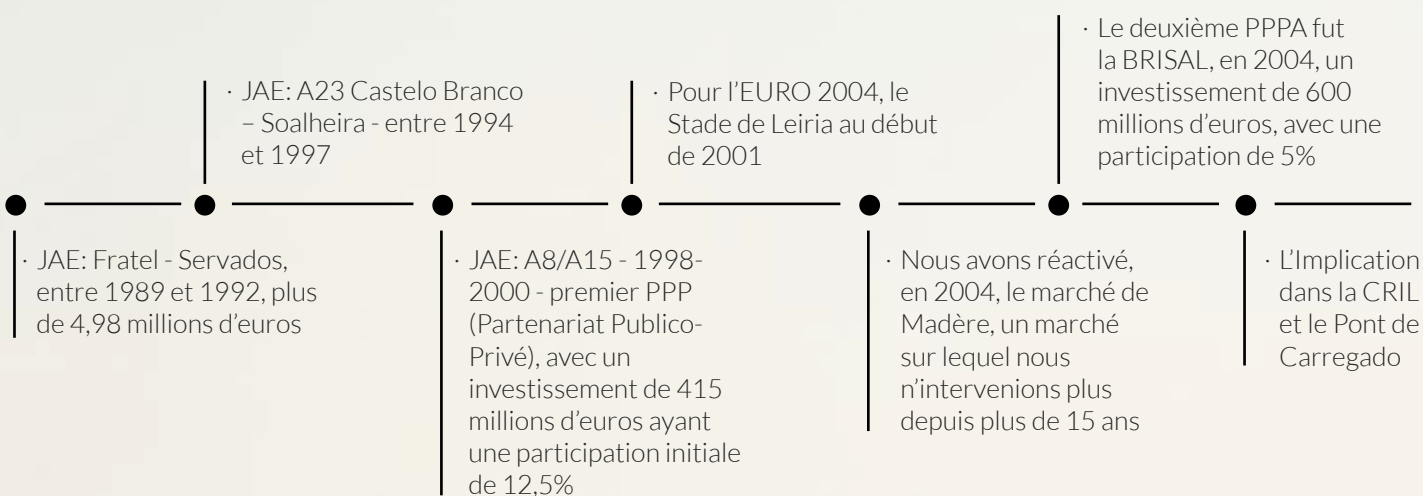
aussi grand succès, en particulier le domaine des carburants (Petroibérica, vendue en 2011), de l'environnement avec Solorbe (à l'époque, le leader du marché privé de résidus et qui a donné place à la constellation Lena Ambiente

e Energia (Lena Environnement et Energie), la Lenobetão (embryon de la Lena Indústria) ou la LPM en 1998, la représentation initiale de la marque Peugeot et qui a conduit au groupe actuel Lena Automóveis (Automobile).



## Après 2000

Il y avait, donc, déjà une base solide sortie de l'anonymat pour se démarquer au niveau national avec la création officielle du Groupe, devenue une marque solide peu de temps après et qui nous a propulsé à juste titre, vers des projets avec une plus grande dimension :



**Pavillon du Portugal, Expo 98**



**LPM Leiria**



**Stade Dr. Magalhães Pessoa, Leiria**



**Hôpital militaire de Tamanrasset, Algérie**

Afin de renforcer le composant core dans la construction et gagner du poids dans le secteur, nous avons acquis la société Abrantina, l'un des principaux players nationaux ayant une expérience de la construction et plus de 80

ans d'activité. La grande catapulte qui nous a attirés dans le monde des importantes sociétés de construction est due exactement à ceci, l'investissement pour créer de la dimension et de la masse critique pour opérer sur les

grands marchés. Et nous voici arrivés au passé récent du Groupe Lena, où l'internationalisation entraîne des pas décisifs qui nous ont conduits jusqu'à la Roumanie, la Bulgarie, l'Algérie, le Maroc et le Venezuela.

## Le Brésil a provoqué l'internationalisation du Groupe

C'est dans la dernière décennie du premier millénaire que le Groupe LENA a fait ses débuts sur le marché international, précisément au Brésil en 1997, dans l'État de Salvador da Bahia, d'abord avec la location de matériel pour l'industrie de la construction (Lizmaquinas), puis avec la propre construction à travers Lizconstruções en 1998. En 1999, Lizmármores et Agroliz ont été créés, cette dernière éloignée du core initial du bâtiment, mais qui est toujours active, et en 2001, a été créée la Lenobetão, société dédiée à la fabrication et la commercialisation du béton prêt à l'emploi, aujourd'hui avec des centres de production répartis dans les États de Bahia et de Pará et leader

reconnu sur le marché du béton à Salvador. Ce n'est qu'en 2002 qu'est constituée la Lizmetal, dédiée à la production et la commercialisation de grues.

Au cours de près de 18 ans d'histoire, le Groupe LENA a acquis une vaste expérience sur le marché brésilien de la construction, avec la création d'un portfolio de plus de 20 chantiers construits et achevés, des travaux industriels et des œuvres d'art, au développement et à la construction de complexes résidentiels et commerciaux, devenant un acteur majeur sur le marché de l'immobilier. Seul ou à travers des partenariats locaux, il participe, actuellement, dans dix projets évalués à environ 780 millions de réaux. Le dernier lance-

ment immobilier, Le Manoir Fernão de Magalhães, est une tour de 18 étages et 38 appartements de luxe, un projet clairement destiné au secteur du haut-standing et qui fait justice à la grande qualité dont Lizconstruções a la réputation. Récemment, le Groupe LENA a repris son modèle d'affaires également dans l'État de Pará.

Mais l'activité de LENA Brésil ne se résume pas seulement au marché privé : l'année 2015 marque l'entrée sur le marché des travaux publics, avec la construction d'universités à Salvador, un projet de 50 millions de réaux.



Manoir LENA, Brésil

LENA Ambiente (Environnement), a également connu, pendant les cinq dernières années, des développements marquants, tant au niveau de l'énergie éolienne,

qu'au niveau de l'innovation dans l'énergie des ondes et les déchets : l'octroi de licences et la surveillance de l'unité de démonstration de la production d'énergie

des ondes, située à Peniche, appelée WaveRoller, en partenariat avec la société finlandaise, qui détient la technologie - l'AWEnergy - d'une part, et l'expansion des parcs éoliens avec l'octroi de licences pour le Marvila II et le début des campagnes de mesure du vent dans deux emplacements de la Serbie, laissant deviner l'internationalisation à moyen terme vers cette partie du globe d'autre part. La création de LENA Ambiente II et le partenariat avec le Groupe Fomentinvest, qui a entraîné la Nouvelle Environnement, a fait de cette dernière l'une des plus grandes entreprises agissant au niveau national dans la gestion des déchets.



WaveRoller



Parc éolien de Sicó



## Le poids de l'Angola et du Venezuela dans les marchés du Groupe

En Angola, le pari du Groupe Lena au cours des quatre dernières années s'est basé sur la recherche de marchés et le développement de l'activité en dehors de la région métropolitaine de Luanda, en saisissant les projets ouverts et en suspens que nous avions dans les quatre provinces où s'enregistrait l'activité des sociétés de construction. Nous nous référons à Malange, Kwanza Norte, Zaire et Luanda (Viana). Nous avons su créer de la valeur durable dans le domaine de la construction, d'abord avec Maco-nang (aujourd'hui Lena Construções Angola), en veillant à une structure renforcée avec des éléments

clés et la création de la valeur interne avec le soutien des structures productives. Nous développons l'activité en dehors du core du bâtiment et actuellement la Lena Ambiente Angola a fait son travail et a réussi à se positionner sur le marché.

Actuellement l'Angola est l'un des principaux marchés du Groupe Lena et le Mozambique apparaît de par sa proximité géographique comme une opportunité stratégique. Deux ans après le succès de l'Angola, c'était la destination logique, avec la réactivation de la Construtora Abrantina Moçambique.



Palais du Gouvernement de Malange, Angola



Aéroport International de Maputo, Mozambique

Pas moins important, le Venezuela, l'une des grandes bannières qui nous établit comme multinationale de valeur et qui représente une

grande partie de notre portefeuille de projets, qui va de pair avec l'image sociale de personnes avec des valeurs, des personnes intelligentes

et de parole, sur la base du sérieux et de la capacité de travail. Sans les incertitudes exogènes, les problèmes de liquidité n'auraient certain-

nement pas d'importance dans un scénario dans lequel l'expérience, le dévouement et l'esprit de sacrifice se démarquent.



Construction de maisons en Cúa, Venezuela

## Des personnalités marquantes



Le Groupe Lena, ce sont des personnes. Nos sociétés sont nos personnes et c'est à elles que nous donnons priorité et ce sont elles que nous chérissons. Récemment, nous avons également visité certains fronts de production et nous nous sommes de nouveau plongés au cœur de notre activité; nous avons senti le cœur de cette énorme machine, la force humaine qui fait bouger tout le circuit des entreprises. Derrière tout ce qui est visible sur le marché, se trouvent beaucoup de personnes soumises à des défis et à de grandes difficultés pour répondre à leurs objectifs individuels et les transformer en force collective. Les gens qui se sentent parfois oubliés, mais qui sont la force motrice de nos travaux, nos ventes, notre industrie, nos laboratoires, nos réceptions, nos stands de vente, nos salles de rédaction, nos équipements, nos transports, machines ou centres de production! Des personnes soumises, dans certains cas, au mauvais temps et à une grande fatigue physique, des personnes qui risquent de partir hors-frontières, année après année, ayant comme but une réussite personnelle et organisationnelle. Ces personnes



méritent tout particulièrement notre respect et notre reconnaissance à cause de la marque qu'ils laissent, aussi bien dans leurs vies qu'au sein de l'organisation...

Ce que nous sommes devenus au cours de notre histoire prouve exactement ce dont nous sommes faits: résistance, résilience, dévouement et valeur. Et nous n'abdiquons pas de cet héritage, quelles que soient les circonstances, afin que les générations futures connaissent et soient fières de notre parcours! Il est donc essentiel d'enregistrer les événements et

de s'en souvenir le moment venu, quand la mémoire nous trahit, quand elle oublie les actions passées et se déconnecte de son parcours:

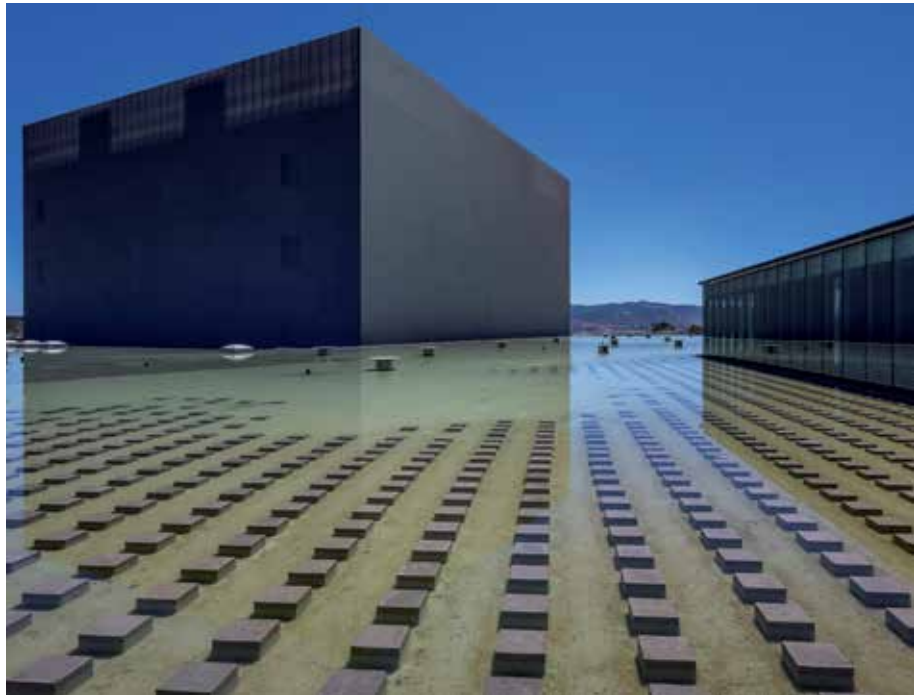
NOUS SOMMES OÙ NOUS SOMMES GRÂCE À NOS EFFORTS, AU PRIX DE BEAUCOUP DE TRAVAIL ET BEAUCOUP DE DÉVOUEMENT DE MILLIERS DE PERSONNES, NOS PERSONNES! Sinon, pourquoi aurions nous été, en 2009 et 2010, désignés 5ème meilleure société où il fait bon travailler au Portugal? Honneur à elles!



# Une Infrastructure technologique accentuée

Le début de 2015 a vu l'achèvement de deux étapes clés dans le processus d'intégration et de sophistication des systèmes d'information du Groupe Lena. En Janvier a commencé le projet d'externalisation de l'infrastructure technologique du Groupe Lena vers le Data Center de Portugal Telecom à Covilha. Ce projet, qui bénéficie de la forte implication de l'équipe des Systèmes d'Information du Groupe, est un pas de plus pour assurer un accès plus rapide aux plates-formes informatiques, notamment l'EBS, avec plus de sécurité et de disponibilité. Les infrastructures centrales sont également en mesure de répondre plus rapidement aux besoins des affaires, en s'adaptant aux exigences croissantes résultant de la présence internationale du Groupe Lena. Ce changement permettra aussi une économie significative des coûts, que ce soit en termes de charges qui disparaissent ou bien d'investissements dans le renouvellement du parc technologique qui ne sont plus nécessaires.

Le mois de Janvier a également été marqué par la mise en service de l'EBS sur le marché algérien. Cet événement, qui



visé à l'harmonisation globale des systèmes d'information du Groupe Lena, fut l'aboutissement d'un processus intense qui a commencé en 2014 et qui a impliqué les équipes de divers départements de Lena Serviços Partilhados (Lena Ser-

vices Partagés) et de Lena Argélia (Lena Algérie).

Avec l'achèvement de ces deux étapes, le Groupe Lena a gagné en proximité avec ses marchés, plus rapide, plus fiable et plus précise.

## Évolution positive dans l'accomplissement du PHV du Groupe Lena

La Direction de Marketing du Groupe Lena a organisé, entre Septembre et Novembre 2014, une autre série de visites dans le cadre du PHV - Projet d'Harmonisation de Valeurs, aux sociétés du Groupe Lena nationales et internationales. Ce processus fut possible grâce à la participation d'éléments des services de marketing, qualité et finan-

ciers de Lena Serviços Partilhados.

Les résultats obtenus indiquent une évolution très positive et une maturation du processus avec un niveau de conformité de 91% sur les procédures stipulées dans le PHV. L'année précédente, les notes moyennes avaient atteint 83%.

Le résultat de la plupart des secteurs a été supérieur à la moyenne de 2014: TIC

(Publicenso et Liz OnLine) avec 97%; Tourisme avec 96%; Immobilier avec 95%; Industrie et services avec 94%; Communication avec 93%; et Construction avec 92%. Les domaines avec une meilleure performance ont été la Logistique (95%), la Qualité et la Sécurité (95%) et les Ressources Humaines (94%).

# ENGL obtient la Certification de la DGERT

L'École de commerce du Groupe Lena (ENGL) a obtenu, en Novembre dernier, la certification de la Direction Générale de l'Emploi et des Relations de Travail (DGERT).

Il s'agit de la reconnaissance de la qualité d'un projet qui valorise l'importance des personnes pour la création de valeurs dans une organisation. L'ENGL est un projet stratégique du Groupe Lena, ayant pour but de développer les compétences, les qualifications et le développement professionnel des personnes, combinant le meilleur du savoir scientifique avec les meilleures pratiques de gestion.

Être une entité de formation certifiée signifie que les procédures et les pratiques de l'ENGL sont conformes à un référentiel de qualité spécial dans le domaine de la formation. En outre, la formation mise en œuvre n'est considérée certifiée que dans



**LENA**  
ESCOLA  
DE NEGÓCIOS

le cadre du Système National de Qualifications, si développée par l'entité de formation certifiée.

Pour ajouter à cette reconnaissance du marché, la certification permet d'accéder à des programmes publics de financement de la formation professionnelle, ainsi qu'à l'exercice de l'activité de formation à un niveau professionnel, prévue dans la législation sectorielle.

C'est un objectif de plus qui a été atteint avec succès par l'ENGL, poursuivant sa devise de création de valeur grâce à la formation au sein du Groupe Lena

## Attribution de Bourses d'Études Groupe Lena

La Direction des Ressources Humaines a lancé, pour une année de plus, son projet fard : les Bourses d'études Groupe Lena pour l'année 2014/2015.

C'est une action de responsabilité sociale interne et un défi clair pour la motivation des salariés du Groupe Lena. Les Bourses sont destinées aux employés-étudiants ou aux enfants des employés, sélectionnés en fonction de leur situation économique et financière.

Pour cette année, cinq bourses ont été attribuées, toutes pour soutenir l'étude des enfants d'employés de différents domaines stratégiques du Groupe Lena: un employé de Lena Serviços

Partilhados, deux de Lena Automóveis (Automobiles), un de Lena Comunicação (Communication) et un de Lena Ambiente (Environnement).

La remise officielle de ces Bourses d'Études et des Kits Scolaires a eu lieu le 19 Janvier. Elle a été suivie par le Comité Exécutif du Groupe Lena et le Directeur des Ressources Humaines qui ont marqué de leur présence cet événement, ils ont exprimé leur satisfaction quant à ce soutien et ont souhaité que celui-ci puisse se refléter dans la réussite scolaire.





# Motivation en hausse en Angola

Luanda est devenue une petite ville le 8 Novembre pour l'équipe du Groupe Lena Angola. Ce jour a été marqué par l'action de formation motivationnelle élaborée par la Direction des Ressources Humaines du Groupe Lena, à Luanda, la capitale de l'Angola, sous le thème "Une équipe soudée est une équipe qui gagne".

L'action comprenait une activité de team building et environ 40 employés y ont participé.

Dans la première étape, appelée "Nouvelles de dernière minute", les équipes se sont engagées dans une activité outdoor détendue dans Luanda, dont le prix était la recherche d'un travail emblématique de la ville.

La deuxième étape consistait dans la construction d'un panneau "Point de Culture Groupe Lena", dans lequel les équipes devaient identifier, en utilisant des mots croisés, des outils stratégiques de gestion et la culture du Groupe Lena, ainsi que les objectifs à atteindre en 2015 pour le Groupe Lena Angola.

L'activité s'est terminée avec un dîner.



Il s'agissait d'une action de formation motivationnelle, valorisée par les participants, les ayant fait interagir en dehors du lieu de travail et réfléchir sur l'évolution constante à laquelle nous sommes confrontés, la contribution de chacun à la cohésion de l'équipe

et la coopération, et le vécu des valeurs et de la culture du Groupe Lena.

Le solde final fut positif, avec des gains en termes de renforcement de la coopération, du travail d'équipe, de la culture du Groupe Lena et aussi de la motivation.

# Les gagnants du Groupe Lena à travers le Monde partent au Brésil

La première étape du voyage virtuel "Le Groupe Lena à travers le Monde" a commencé le 13 Février 2014 et a réussi à dépasser toutes les attentes avec une participation significative des employés.

Cette action de motivation, qui visait à améliorer la Culture du Groupe Lena, a remis à l'équipe gagnante "Baixo Sabor" un voyage au Brésil. Le voyage s'est déroulé au début de l'année 2015 et les gagnants, Daniel Nogueira et Tiago Marcelino, ont été très bien reçus par les collègues brésiliens du Groupe Lena.

"Le Groupe Lena à travers le Monde" fut un voyage qui laissera certainement une marque très positive à tous les participants et en particulier aux gagnants.



# 40 ans de travail



Lena Engenharia e Construções a terminé l'année 2014 sur des célébrations : elle a fêté ses 40 ans, a rendu hommage aux employés et a fêté Noël.

La société, née dans les années 50, a déjà derrière elle 40 années de travail. Pour célébrer le chemin parcouru, elle a rassemblé près de 350 employés à son siège le 19 Décembre.

Imprégnés de l'esprit de Noël, de fraternité et de partage, on a rendu hommage à tous les employés du Groupe Lena qui, cette année, ont atteint 10, 20 et 30 ans d'ancienneté. La Direction et le Conseil d'Administration du Groupe Lena ont adressé à ces 61 employés des remerciements particuliers pour leur dévou-

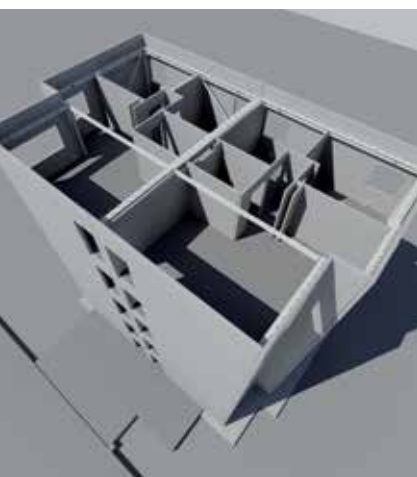
ement et leur engagement au cours des années, ces qui a été symbolisé par la remise individuelle de diplômes.

En plus des interventions, on a chanté joyeux anniversaire, soufflé les bougies et porté un toast, en faisant vœu de prospérité. Mais le porc à la broche a vraiment été la cerise sur le gâteau. Le ventre plein de con-



vivialité, personne n'est parti sans un délicieux "bolo rei", la galette des rois portugaise.

## Hiperformwalls, des murs tournés vers le monde



Le projet Hiperformwalls consiste en un développement de nouvelles solutions pour les murs préfabriqués de bâtiments, en ayant recours au béton renforcé en fibres, grâce à l'utilisation des propriétés améliorées des nouveaux bétons qui changent le paradigme de leur utilisation.

Il s'agit d'un projet de partenariat en cours qui devrait se terminer en 2016, réunissant une équipe de trois institutions: Lena Engenharia e Constru-

ções, Instituto Politécnico de Leiria et Vigobloco.

Ces institutions aux compétences complémentaires, sont en mesure d'endogénéiser les connaissances résultant de ce projet, à la fois au niveau national et international, en contribuant à l'exportation et l'internationalisation de l'ingénierie et la construction portugaises.

Ses principaux avantages économiques sont la réduction du coût de production des pan-

neaux et la possibilité d'utiliser cette solution technologique dans les pays aux exigences élevées en matière de confort thermique.

Dans le cadre du projet «Maisons du Monde», le Groupe Lena a pour but de construire 200 000 maisons jusqu'en 2020. Si on estime que ce système de construction sera utilisé dans 70% des cas, on estime la production à 30 Mm² de murs.



# Du Tunnel du Marão au Nœud de Paradas de Cunhos

Lena Engenharia e Construções a commencé, en Octobre dernier, les travaux liés au sous-tronçon inséré dans l'A4 - Autoroute de Marão entre le Tunnel de Marão et le Nœud de Parada de Cunhos.

La tracé du sous-tronçon commence au km 19 + 635 et se prolonge à l'est, vers Vila Real, jusqu'au km 29 + 534, où sont englobés deux noeuds de liaison au réseau routier adjacents, le Nœud de Campeã et le Nœud de Parada de Cunhos. Celui-ci se connecte à l'Autoroute du Nord-est du Portugal. Compte tenu de la topographie très accidentée, la solution recommandée utilise 11 Ouvrages d'Art Courants et 3 Ouvrages d'Art Spéciaux de différentes typologies et aux différents processus de construction. La voie courante se prolonge sur environ 10 km, semblable à une Autoroute.



En Février, les travaux de terrassement étaient en cours. L'exécution des travaux de drainage et des ouvrages d'art sont également en cours

Ce travail va durer 15 mois, sa conclusion étant prévue pour Décembre de cette année.

## L'A8 plus sûre et confortable

Lena Engenharia e Construções travaille en ce moment sur l'Amélioration et le Renfort structurel de l'A8 - Tronçon de Torres Vedras à Bombarral vers l'autoroute Atlantico. Il s'agit d'un travail de pavage pour corriger l'état de dégradation évidente dans plusieurs zones.

Afin de retarder la propagation des fissures aux couches sous-jacentes, une couche de bitume modifié avec du caoutchouc moyen de pneus a été appliquée, qui est ensuite revêtue de gravier pré-mélangé à ce même bitume.

Les travaux consistent aussi dans le redressement du bord et l'application de couches bitumineuses qui, dans leur composition, comprennent du bitume modifié de caoutchouc recyclé de pneus.

Dans certaines zones, il y a toujours eu un besoin d'appliquer une maille de fibre de verre.



Ce travail, d'un montant de 1,8 millions d'euros, permettra d'offrir une plus grande

sécurité et un plus grand confort aux utilisateurs de la route.



# Lycée de Moura rénové

Lena Engenharia e Construções a conclu, le 17 Décembre, la dernière phase du réaménagement du lycée de Moura, dans le district de Beja.

Ce travail fait partie du Lot 3ES7 qui comprend également l'École de Campo Maior et celle de Redondo, toutes deux également achevées. Ce lot a été attribué en 2011 et représentait une valeur finale de 25 millions d'euros.

Dans ces projets, les nouveaux bâtiments sont mis en valeur, abritant la cantine, le bar et le Magasin des Élèves ainsi que les nouveaux laboratoires de physique et chimie. La bibliothèque a été construite dans un bâtiment séparé, bénéficiant d'une vue sur le Barrage d'Alqueva.

Des améliorations ont également été apportées aux espaces extérieurs, en particulier avec la construction du pavillon de Sports couvert, avec des tribunes, deux murs d'escalade et une mini piste d'athlétisme.

En termes d'ingénierie, on doit mettre en évidence les améliorations structurelles antisismiques faites



dans les bâtiments, faisant usage de micro pieux en métal avec environ 12 mètres de profondeur et des murs en béton armé.



# Campus Universitaire de Ponte de Sor



La 2ème phase de construction du Campus Universitaire de Ponte de Sor est en cours d'exécution, elle a été attribuée par la commune de Ponte de Sor, dans l'Alto Alentejo.

Le projet vise à apporter à l'Aérodrome de Ponte de Sor des infrastructures pour la formation de pilotes de lignes commerciales. Ainsi, la municipalité essaie d'améliorer l'Aérodrome en augmentant son atout concurrentiel avec d'autres écoles supérieures internationales dans le secteur aéronautique.

Le projet englobe l'exécution d'un hôtel de quatre étages avec 166 chambres doubles et deux sous-sols techniques. Au rez-de-chaussée, se déroulent les activités communes, avec des

salles d'études, des salons un bar, une cafétéria, une cuisine et les services du personnel. Le projet se compose également d'un bâtiment pour les installations du Campus Universitaire.

Le projet comprend un travail concernant le système de drainage et d'approvisionnement en eau, la sécurité incendie, les infrastructures électriques et de télécommunications, HVAC et comportement thermique. Il prévoit également la mise en œuvre de l'aménagement extérieur, notamment les pelouses et les chaussées bitumeuses.

Le contrat, d'une durée estimée de neuf mois, a une valeur initiale de 4,3 millions d'euros.

# Lena Construções conclut projet à construction durable

Lena Engenharia e Construções a achevé la construction du bâtiment novateur du siège de Tagusgás dans le Parc d'Affaires de Cartaxo, adjacent à l'autoroute A1.

C'est le premier bâtiment portugais de bureaux ayant une certification environnementale BREEAM - Building Research Establishment Environmental Assessment Method. Cette certification évalue, au cours des phases de conception et de construction, l'impact environnemental de la construction prétendant, par exemple, augmenter l'utilisation de matériaux recyclables et réduire la consommation d'énergie, la pollution de l'air et de l'eau.

Le bâtiment se distingue par son image sobre et contemporaine. L'architecture extérieure est caractérisée par le revêtement de panneaux blancs, dans lesquels des perforations ont été créées chirurgicalement. En revanche, la cour offre de grandes surfaces vitrées. À



l'intérieur, on a accordé une attention particulière aux hauts standards de qualité, au maximum de confort, à la sécurité et fonctionnalité. Cette relation

donne à l'édifice une ventilation naturelle et une consommation efficace de lumière et d'eau.

Le bâtiment a été achevé le 1er

Octobre dernier et comprend également, en plus des bureaux et des valences (cuisine, archives, lobby, etc.), un parking pour 70 véhicules.

## Partenariat avec Baumgarte

Lena Engenharia e Construções a conclu, à la fin de l'année 2014, un partenariat avec Baumgarte, une société allemande spécialisée dans la récupération d'énergie à partir de déchets. Ce partenariat a eu lieu suite à un appel d'offres pour la construction d'une centrale de récupération d'énergie

avec une capacité de production de 20 MW. À la suite de ce partenariat, la société a été pré-qualifiée en Janvier pour ce concours.

Baumgarte a de l'expérience avec des centrales aux productions bien supérieures, comme par exemple la Centrale de Spremberg en Allemagne, installée en 2013, et qui est actuellement en

exploitation avec une capacité de 134MW. Baumgarte a commencé son activité en 1935 et les innovations techniques en ont fait un fournisseur de systèmes complets de récupération d'énergie de déchets, à travers la méthode de combustion à haute température dans une chambre de combustion. Ce processus per-

met la mise en œuvre de centrales où la combustion des déchets se traduit non seulement dans sa destruction, mais également dans la production d'énergie électrique et à vapeur.

## Santa Luzia concrétise ses premières ventes

Le processus d'autorisation du projet Santa Luzia s'est conclu à la fin du mois de Novembre. Depuis lors, et jusqu'à la fin de 2014, trois actes de ventes ont été signés, impliquant plus de 150 fractions du projet Santa Luzia.

L'un de ces actes a été signé avec le client Manuel Rodriguez dont la famille a inauguré un appartement de la résidence. Cette famille, originaire du Venezuela, a eu

la gentillesse de laisser son témoignage.

*«Llegamos con la ilusión de una casa y conformamos un hermoso hogar para unas las vacaciones anuales de la Familia. La ubicación, acabados y detalles hacen de este apartamento un lugar acogedor, cómodo y confortable. Cerca de todo, con hermosa vista hacia la preciosa Funchal y sus puertos, ver de cerca la llegada de cada crucero mientras preparas café, tomar un vino en la terraza del edificio mientras miles*



*de techos rojos se elevan por las montañas rocosas de la Isla o simplemente descansar con*

*persianas abajo y un agradecido silencio. (...). Gracias Grupo Lena y prosperidad en este 2015».*

## Viamarca participe aux premières Journées de l'AFESP

Viamarca était présente lors des premières Journées de Signalisation, Sécurité Routière et Préjudice Corporel, le 6 Novembre au Département de Génie Civil de la Faculté des Sciences et de la Technologie, de l'Université de Coimbra.

Ces journées, organisées par l'AFESP - Association Portugaise pour la Sécurité Routière, prétendent aborder les contributions de l'ingénierie et de la médecine pour porter un regard nouveau sur les accidents de la route.

Cette première édition a eu le soutien de l'APADAC - Association Portugaise



d'Évaluation du Préjudice Corporel et celui de la Faculté de Médecine et la Faculté des sciences et de la Technologie de l'Université

de Coimbra. Pendant une journée, plus de deux centaines de participants de différents secteurs se sont rassem-

blés pour, conjointement, échanger des idées et des expériences et discuter de la sécurité routière, notamment des accidents de la route.

En même temps, a eu lieu un Spectacle Technique dans le domaine de la signalisation et la sécurité routière, avec la présence d'un stand de Viamarca. Une équipe de la société a eu l'occasion de présenter la vidéo institutionnelle du Groupe Lena, d'afficher les produits et les services qu'elle fournit et de distribuer son catalogue de produits aux visiteurs.



# Début de la construction de l'Édifício Alvalade

L'achèvement du montage du chantier, fin 2014, a marqué le début de la construction de l'Édifício Alvalade, un projet prestigieux situé au cœur de Luanda, l'un des meilleurs quartiers de la capitale, et dont la conclusion est prévue pour l'année 2016.

Le terrain sur lequel le bâtiment est en cours de construction, a une superficie d'environ 1200 m<sup>2</sup> et une forme irrégulière. La superficie totale de la construction s'élèvera à environ 24 000 m<sup>2</sup>. Comme ils s'insèrent dans un quartier résidentiel, les bâtiments et l'espace public adjacent feront également l'objet d'un renouvellement.

Le bâtiment offrira dix-huit étages au-dessus du niveau du sol: un étage pour le commerce et le gymnase, dix étages pour 22 bureaux et sept étages pour 37 logements. En dessous du niveau du sol, il comprendra six étages pour le parking et les zones techniques, et un



étage partiel pour les zones techniques. Ce projet renforce la présence du Groupe Lena dans le domaine de la construction de prestige dans la capitale de l'Angola.

## De nouveaux garages TEC en projet

La construction du nouveau garage TEC Centre Auto est déjà en projet et sera localisée sur un terrain d'une superficie de 15 000 m<sup>2</sup> à Viana, près de la célèbre «route de Viana», dans la province de Luanda.

Le nouveau garage, avec une aire couverte de 1500 m<sup>2</sup>, pourra recevoir 25 voitures simultanément et en garer 25 de plus. Les installations auront aussi une réception, un bureau et un entrepôt pour les pièces automobiles.

Dans une seconde phase de ce projet, on prévoit également la construction d'un nouvel espace de vie pour les travailleurs qui travaillent sur ce site, qui sera complémentaire de celui de Cazenga.

Après l'achèvement de ces travaux, on



prévoit la construction d'une zone pour la maintenance de l'équipement lourd, y compris les espaces pour le station-

nement et le stockage de matériel de grande dimension.

# Rénovation au Ministère de la Construction à Luanda

Les travaux initialement prévus par contrat pour l'exécution de la rénovation du siège du ministère de la Construction à Luanda sont terminés.

On a complètement rénové le hall d'entrée et l'on a également installé un système de stockage et de traitement d'eau dans le sous-sol de l'immeuble. L'équipe a dû combiner l'intervention dans le hall avec le fonctionnement normal des services, et a, pour cela, travaillé pour la plupart du temps en horaire nocturne.

La qualité et l'organisation du travail ont été très appréciées par l'employeur, ayant pour résultat la demande de certains travaux supplémentaires et même l'attribution du renouvellement de la salle d'attente de ce Ministère.



# Travaux à l'Edifice de l'Administration Municipale de Porto Amboim



Partie intégrante de la stratégie de consolidation de la présence du Groupe Lena Angola dans la province de Cuanza Sul, les travaux de construction du bâtiment de l'administration municipale de Porto Amboim ont été récemment attribués

à Lena Construções Angola, estimés à environ six millions de dollars.

Le bâtiment remplacera l'actuel édifice, celui-ci n'étant plus approprié aux besoins et aux tâches croissantes de cette entité.

La construction sera mise en œuvre sur les terrains disponibles à côté de l'édifice actuel, et aura une aire de construction de 1320 m<sup>2</sup> avec une surface brute de plancher de 2500 m<sup>2</sup>, répartie sur deux étages. La forme en «H» vise à transmettre une image de dignité et de sobriété, et est très appréciée pour l'utilisation d'éléments de construction et de matériaux traditionnels.

Au niveau 0, on aura le hall d'entrée, le salon, les bureaux municipaux, les salles d'attente et les salles de réunion. Au 1er étage, se trouvent les bureaux de l'Administration, les bureaux municipaux, les salles des télécommunications et de la radio, et des salles de réunion.

# Réception provisoire de renouvellement du Tribunal de Sumbe

Le 18 Novembre dernier s'est tenue la réception provisoire des travaux de rénovation du Tribunal de Sumbe, un ouvrage de référence dans cette ville, capitale de la province de Cuanza Sul.

Le travail a été effectué avec le souci, autant que possible, de réhabiliter les matériaux existants tout en maintenant l'esthétique et la valeur patrimoniale de l'édifice.

Compte tenu de la température moyenne à Sumbe, il était nécessaire de changer tous les éléments en aluminium pour assurer un meilleur niveau d'énergie. Le recouvrement en céramique a été réhabilité et la peinture a été refaite en respectant les couleurs d'origine. Le toit a été complètement démoli et reconstruit en conservant tout le système de construction d'origine et l'aspect original. A l'intérieur, les pavements ont été entièrement

récupérés, les murs revêtus de nouveau et on a créé de faux plafonds pour supporter le nouvel éclairage. On doit mettre en valeur la récupération au niveau des boiseries intérieures tout en gardant leur design original. Même le mobilier style XVIIe siècle, pour certaines pièces, a fait l'objet d'une récupération importante.

Il s'agit d'un travail qui remplit de fierté le Groupe Lena Angola pour la qualité de sa mise en œuvre et les différents enjeux de construction et récupération qu'il a impliqué.

Résultat d'une bonne gestion des ressources, la conclusion des travaux a été possible trois mois avant la date prévue. C'est ainsi que le Groupe Lena Angola consolide sa position dans les provinces où il se trouve, en faisant bien et en respectant les délais.



## Réhabilitation du système d'approvisionnement d'eau de M'Banza Congo

Après les déchetteries d'Huambo, de Sumbe et le renforcement du système d'approvisionnement en eau, le Groupe Lena Angola a eu à sa charge la réhabilitation du système d'approvisionnement en eau courante

de la ville de M'Banza Congo, capitale de la province du Zaire

Les travaux de la Direction Nationale des Eaux de l'Angola, est cotée à environ 1,2 millions de dollars et comprendra la construction d'un barrage et cap-

tation d'eau brute dans la rivière Luege et d'une conduite élévatrice pour l'actuelle Station de Traitement (ETA) de la ville de M'Banza Congo.



# Route Lucusse à Lumbala N'Guimbo à tronçon I conclu



Ayant débuté en mai 2012, les travaux préparatoires qui comprennent l'activité de déminage de la route, le Tronçon 1 des travaux de réhabilitation de la voie entre Lucusse et Lumbala N'Guimbo se sont achevés.

Cette section s'étend sur 50 km (le total du contrat est de 225 km), et son exécution a nécessité une adaptation du trafic, un défrichement, un terrassement

(déblai/remblai), des sous-bases, des bases, un drainage transversal et longitudinal, un pavage, une signalisation horizontale et verticale.

250 travailleurs, dont 82% de nationalité angolaise, ont participé à la mise en oeuvre de ces activités. Environ 200 équipements de différents types ont également été mobilisés, des centrales à béton et masses bitumineuses aux ensembles de

revêtements, en passant par les bulldozers, les pelles, les camions et les usines de trituration entre autres.

Les travaux de ce projet ont progressé de manière satisfaisante, étant donné que la section 2 présente un taux d'exécution de l'ordre de 60%, avec une conclusion prévue pour Avril 2015.

## Première phase de la construction de l'Institut Moyen de N'Zeto conclue

Les travaux de l'Institut Moyen de N'Zeto sont en cours, la première phase ayant été achevée en Décembre 2014. Ce travail, en structure en béton armé et exécuté avec des dalles préfabriquées, devrait être achevé en 2016.

Le bâtiment principal de l'Institut Moyen a deux étages et comprend une zone admi-

nistrative, des salles de classe, des laboratoires et une cour intérieure paysagée. L'aire couverte est de 2244 m<sup>2</sup>, et le projet a encore beaucoup d'aménagement paysager et on prévoit la construction de terrains de sport, espaces verts, parking, entre autres.



# Réhabilitation de l'EN 250, tronçon Luena-Lumeje

La réhabilitation de l'EN 250 est un projet qui se déroule sur l'axe routier Luena - Leua - Lumeje.

Sur une extension de 99 km, elle a pour objectif d'assurer une plate-forme finale 10 mètres de large, qui comprend tous les travaux de réhabilitation de la route, y compris les travaux de terrassement, drainage longitudinal et transversal ainsi que les couches de sous-base et de base.

La zone d'intervention de ce travail, entre les zones de travail sur la plateforme de la voie elle-même, les surfaces des sites et les zones de prêt de sols s'élève à 1.785,800 km<sup>2</sup>.

Le projet a démarré le 1er Octobre dernier et devrait être achevé d'ici Septembre 2016.

Les compétences routières du Groupe Lena Angola est une réalité ancrée dans ce pays, en particulier dans la province de Moxico.



## Nouveaux travaux dans la province de Cuando Cubango

Le travail commercial que le Groupe Lena Angola a développé a porté ses fruits, en particulier dans la province de Cuando Cubango. Le 19 Novembre, dans la ville de Cuito Cuanavale, la concession de deux chantiers de construction a été signée : le tribunal et l'Administration Municipale de cette ville emblématique.

C'est la première étape d'un parcours que l'on désire poursuivre dans cette province de l'Angola, dans laquelle les attentes indiquent une croissance soutenue dans les domaines de l'infrastructure, de l'environnement et de la construction.

Le Groupe Lena Angola sera ainsi présent dans 11 des 18 provinces de l'Angola.



## Pavage de la Résidence des Enseignants à Luena

Ayant débuté en Octobre 2014, le pavage de la Résidence des Enseignants à Luena a déjà été réalisée. Cette intervention a doté l'infrastructure pour l'accueil des enseignants de rues de bonne qualité, un atout dans une province où les précipitations sont fortes et un bon drainage une exigence essentielle.



# Lizconstruções dans l'état du Pará



En plus de ce qui a été accordé par contrat, a présenté des propositions supplémentaires qui dépassent les 142,5 millions de réaux

Lizconstruções est dans l'État de Pará depuis la fin de l'année 2013, en partenariat avec Ativo Construções, société avec une forte présence au sein de cet Etat dans le domaine de la construction.

Le consortium est en train de construire un Parc Industriel dans le Pôle de Vera Cruz, dans la municipalité d'Acará dans le Pará, pour Vale, à travers de BioPalma.

Ce Parc Industriel, qui prévoit un investissement total de 500 millions de réaux par le propriétaire du Projet, s'étend sur 200 000 m² et vise à transformer l'huile de palme en biodiesel d'ici 2015, en produisant environ 600 tonnes / heure d'huile.

Les travaux en cours comprennent les marquages topographiques, l'excavation, le remblai et le compactage manuel ou mécanisé, le béton prêt comme défini et lancé manuellement ou pompé et dûment trempé, les revêtements, les



jointures et les imperméabilisations, le contrôle de la qualité et de la technologie pour la mise en œuvre du Parc Industriel.

La valeur totale des travaux engagés environne les 34,2 millions de réaux et, jusqu'à présent, les travaux exécutés étaient de 20,5 millions de réaux. Ce projet est une réelle opportunité pour le consortium qui, en plus de ce qui a été accordé par contrat, a présenté des propositions supplémentaires qui dépassent les 142,5 millions de réaux.



Outre Lizconstruções, Leno-betão a également investi dans cet Etat avec l'installation d'une centrale de béton pour faire face à ce travail de Bio-Palma.



# Hôtel de Bechar attribué à Lena Algérie

Lena Algérie a additionné, au début de l'année 2015, un projet de plus à son portefeuille.

Il s'agit du contrat pour la conception et la réalisation de l'Hôtel Militaire de Béchar, le plus grand à l'ouest du pays et situé dans le Sahara. L'Hôtel 4 étoiles, attribué par le Ministère Algérien de la Défense Nationale, doit être exécuté dans un délai de 26 mois et une valeur d'environ 41 millions d'euros. L'Hôtel se compose de 133 chambres et de services tels qu'un auditorium, des salles polyvalentes, Infotech, saunas, solariums, cafés, restaurants et autres. Implantée sur une superficie d'environ 100 000 m<sup>2</sup>, la zone de construction de 15 795 m<sup>2</sup> et l'espace extérieur pour les loisirs et les sports de plein air de 64 000 m<sup>2</sup>.



## Lena Marocos construit un pont entre Rabat et Salé

Fruit du maintien du pari du Groupe Lena sur le marché du Maroc, le contrat de construction d'un pont qui traverse la rivière Bouregreg qui sépare la capitale Rabat et la ville de Salé, a récemment été signé. D'une valeur d'environ 7 millions d'euros, les travaux débiteront au premier trimestre de 2015 et seront exécutés dans un délai de 22 mois.

Le travail comprend la construction d'une œuvre d'art, d'environ 200 mètres

de long et 23 mètres de large. En termes de construction, certains facteurs se distinguent: le pont a six appuis (deux assemblages et quatre alignements de piliers), chaque axe faisant 37 mètres; les fondations, en raison des conditions géotechniques du terrain, seront effectuées à l'aide de six boutures de 1200 mm par appui; les structures ont une profondeur comprise entre 20 et 60 mètres; les piliers sont de 2,8 mètres

pour 1,6 mètres de section et ont un embout à l'extrémité; le plateau est en préfabriqué, chaque branche contenant quatre poutres en I, avec les pré-dalles respectives.

En cumulé, le travail aura besoin d'environ 3000 ml de pieux de 1 200 mm, 1520 ml de poutres préfabriquées, 2300 m<sup>2</sup> de pré-dalles, 10 000 m<sup>3</sup> de béton, 900 tonnes d'acier et 75 tonnes d'acier de précontrainte.

# Travaux pour le Groupe Entrepосто à Maputo et à Matola

Lena Construções Moçambique a achevé le Garage I du Groupe Entrepосто dans la province de Maputo. Cet important travail, qui a commencé en Juin 2013, a englobé la construction de cinq blocs et l'aménagement paysager. Les espaces destinés à l'Administration, le stand de ventes, la cafétéria et l'entrepôt à pièces, le parking et la station-service, et un garage avec un parking sur la partie supérieure sont les secteurs qui sont aujourd'hui déjà en exploitation.

La qualité de la construction, le respect des délais et le maintien de bonnes relations avec l'employeur, ont déterminé la satisfaction du client et l'émergence d'une nouvelle invitation du Groupe Entrepосто, cette fois pour la mise en œuvre de son Centre Logistique à Matola.

À Matola, le projet se compose d'un ensemble d'immeubles avec des bureaux, des ateliers de réparation de

machines ou voitures, un bâtiment pour les chargements et déchargements, et des entrepôts. Les installations auront également un parking sous douane avec une capacité de 692 véhicules, et des espaces extérieurs pour le stationnement et l'accès. Ce travail déplacera, à son apogée, environ 120 travailleurs essentiellement mozambicains. La durée prévue est de 14 mois.



## Construction des Bureaux des Acacias II

Le marché des Bureaux des Acacias II est un projet prestigieux qui se situe dans le quartier principal de Maputo, face au futur centre de congrès de la capitale mozambicaine.

Le projet a été conçu dans le but de prolonger le bâtiment existant. La construction d'un bâtiment se composant d'un rez-de-chaussée pour le parking et 3 autres étages, est en cours et a un délai d'exécution d'environ sept mois.

C'est le premier travail en construction dans le secteur de l'édification à Maputo depuis l'entrée en fonctions du nouveau Comité Exécutif du Groupe Lena Mozambique.







## Réhabilitation de Résidences pour l'immigration au Chimoio

Situé dans la ville de Machipana, frontalière avec le Zimbabwe, les travaux des résidences pour l'immigration à Chimoio comprennent la réhabilitation des logements des gardes-frontières.

Il s'agit d'une rénovation complète, avec l'utilisation de la structure d'origine du béton qui sera également reclassée.

Le projet comprend trois bâtiments de rez-de-chaussée et dispose d'un délai

d'exécution de quatre mois.

L'attribution de ce travail est due à une stratégie de développement des affaires dans les provinces où le Groupe Lena Mozambique est déjà présent, générant ainsi des économies d'échelle et une meilleure rentabilisation des équipements et des équipes, en évitant la dispersion et permettant la récupération de l'investissement initial parallèlement à la diversification des clients.

## Travaux routiers conclus dans plusieurs provinces

Une planification appropriée aux conditions sur le terrain a permis l'exécution des travaux à temps afin d'éviter les fortes pluies qui se font sentir au Mozambique à partir de Décembre.

Une partie des travaux routiers qui étaient en cours s'est achevée à la fin de l'année 2014, en particulier dans la province de Manica, Gaza et Cabo Delgado.

Le revêtement de la Route R523 à Chimoio, dans la province de Manica, consistait dans l'exécution d'une route sur 5 km, y compris les travaux de terrassement, de drainage, de pavage et de signalisation verticale et horizontale. La réparation d'urgence de l'EN1 entre Xai-Xai et Chissibuca, à Gaza, a consisté à effectuer les fossés maçonnés, les bordures en béton, les bernes et l'assainissement de zones spécifiques de la route existante avec le remplacement respectif du sol de ciment et l'application de mélange bitumineux.



À Cabo Delgado, l'EN1 entre Metoro et Rio Lúrio a fait l'objet de réparations sur 2,9 km, avec l'exécution de bases sur des sols de ciment et de pavements en revêtement superficiel double.





# Les Premiers 600 appartements remis à Ocumare

Dans le cadre du projet Gran Mision Vivienda Venezuela, le Groupe Lena a conclu, en Novembre dernier, les 30 premiers blocs de logements, un total de 600 appartements, dans la zone urbaine de Lomas de Guadalupe à Ocumare, à environ 60 km de la capitale Caracas.

Lors de la cérémonie, les clés ont été remises aux futurs résidents, le Vicepresidente para el Desarrollo del Socialismo Territorial, Elias Jaua Milano, ayant été présent. Cette présence souligne l'importance du projet pour le gouvernement vénézuélien et le caractère social qui lui est associé, permettant l'attribution d'un logement décent à de nombreuses familles vénézuéliennes.

Le Groupe Lena a construit, depuis 2011, un total de 12 300 appartements autour de deux pôles géographiques dans l'État de Miranda: Ocumare et Cúa.

En Décembre 2013, les 840 premiers appartements ont été achevés (42 bâtiments) à Cúa et leurs clés ont été remises à 240



personnes encore en 2013 et les autres 600 en Février 2014, de la main du Président de la République, Nicolas Maduro. Aux deux endroits, au long de l'année 2014, un total de 1 260 appartements (63 bâtiments) a été achevé, dont 660 appartements situés à Cúa et 600 à Ocumare.

On prévoit de conclure 480 appartements de plus dans la première moitié de l'année 2015 à Ocumare.



## Barbus pour une cause

Les employés du Groupe Lena au Venezuela se sont associés à un projet social unique afin de soutenir et de contribuer à une cause sociale: recueillir des fonds pour la Fundación Amigos del Niño que Amerita Protección (FUNDANA). Afin de marquer l'adhésion et

l'implication dans ce projet de charité, les employés (hommes) ont relevé le défi de ne pas se raser pendant deux semaines.

La mission de la Fondation est de fournir un foyer, de leur naissance jusqu'à l'âge de 6 ans, aux enfants victimes d'abus, d'abandon ou

de négligence, au moyen d'abris appelés Las Villas de Los Chiquiticos qui accueillent actuellement environ 80 enfants.

44 collaborateurs de Lena Venezuela ont adhéré à ce projet qui, au total, a réuni 200.000 bolivars.



# Lizdrive choisie pour être un Ford Store

Suivant le slogan Ford “ Go Further “, la Lizdrive, en tant que Concessionnaire et Réparateur Agréé, a présenté, en 2014, la demande, auprès de la marque, de devenir un Ford Store.

Il s'agit d'une terminologie récente de la marque Ford qui différencie les concessionnaires entre eux par l'image des installations, des produits et des services, une conformité avec une gamme d'exigences étant nécessaire afin d'obtenir une plus grande satisfaction du client. C'est donc avec une grande satisfaction que l'équipe

Lizdrive a reçu la nouvelle du choix de la marque d'être un représentant Ford Store à partir de 2015. Il s'agit de la première représentation Ford Store attribuée par la marque au Portugal, sur un total de seulement sept représentations estimées au niveau national.

Les excellentes installations de Lizdrive à Leiria et la reconnaissance face à la satisfaction des exigences de la marque ont été quelques uns des facteurs qui ont contribué à l'attribution de la représentation.



## Marque de LPM, élue “Choix des Consommateurs”

Pour la deuxième année consécutive, la marque Peugeot a été élue «Choix des consommateurs» en 2014. L'élection a surgi de l'initiative Consumer Choice - Centre d'Évaluation de la satisfaction des Consommateurs - dans la catégorie “marque de voiture”.

Pour l'administration de la LPM, cette distinction est le résultat de l'excellent travail de la marque et des concessionnaires visant l'amélioration des services prêtés à leurs clients et l'affirmation de leur confiance. Elle est également révélatrice du travail de LPM

elle-même qui était à la quatrième place dans le classement des Concessionnaires et Réparateurs Agréés Peugeot au Portugal.



## De Nouveaux Modèles arrivent à Lizdrive

La toute nouvelle Ford Focus est arrivée à Lizdrive le 18 Novembre. Les clients de ce concessionnaire Ford ont eu l'occasion de connaître la Focus la plus raffinée de tous les temps, lors d'un week-end portes ouvertes et, pour cette raison, l'accueil a été très positif.

En Janvier, le concessionnaire a également présenté la nouvelle Ford Mondeo.

## 4<sup>ème</sup> Gala du Sport Journal de Bairrada

Le Journal de Bairrada a préconisé, pour la quatrième année consécutive, le 15 Novembre, les assises du sport avec la remise de récompenses aux athlètes, aux entraîneurs, aux clubs, aux dirigeants et aux entités qui ont excellé dans la pratique de leur modalité dans les municipalités d'Oliveira do Bairro, Anadia, Aveiro, Cantanhede, Mealhada et Vagos durant la saison sportive 2013/2014.

Cet évènement eu lieu au Pavillon Doutor João Rocha à Vagos, qui, cette année, a eu le soutien de la Mairie de Vagos.

Lors d'une soirée de glamour, 13 catégories ont été distinguées. Plusieurs personnes ou entités ont reçu des Prix: Athlète de l'Année, Meilleur Dirigeant, Meilleure Équipe, Meilleur



Entraîneur, Association Sportive, Carrière, Mémoire, Dévouement, Motiva-

tion et Haut Prestige.

## Dîner Conférence réunit 300 participants

Le 3 Décembre, un dîner-conférence de plus a eu lieu et a réuni, cette année, environ 300 personnes à la Quinta do Paúl à Ortigosa, Leiria.

Le vice-président de PwC Portugal a fait un tableau de comparaison entre le Portugal et l'Europe en chiffres, montrant une tendance générale du développement très positif. Amândio Santos a déclaré que l'agriculture avait été considérée comme synonyme de pauvreté depuis des décennies mais que, aujourd'hui, le pays a des produits différents et irremplaçables. Le mécontentement à propos de l'état du pays et le développement des mesures de soutien de l'économie ont été présentés par le Secrétaire d'Etat pour le Développement Régional Portugais, comme un



moyen de surmonter la crise. Enfin, il a été également mentionné que, dans les années à venir, le pays va miser sur les biens et services transactionnels exportables ou qui puissent réduire les exportations.

## Festival du Sport du Região de Leiria

Pour la deuxième année consécutive, l'hebdomadaire Região de Leiria a rassemblé la famille du sport. 47 modalités ont donné vie au Festival du Sport, pendant lequel les participants ont pu tester leur capacité physique et connaître de nouveaux projets de clubs et associations régionales. De la bicyclette aux patins en passant par le trampoline, les cours de judo et de danse, des milliers de personnes ont visité le festival des sports.



# Groupe Lena Tourisme présent au plus grand Salon du Tourisme du Portugal

Le Groupe Lena Tourisme a été représenté lors du plus grand salon du tourisme organisé au Portugal, BTL – Salon international du Tourisme qui s'est tenu entre le 25 Février et le 1er Mars 2015.

Favoriser de nouveaux contacts et promouvoir la fidélité des clients ont été quelques-uns des objectifs de cette participation au BTL. La représentation s'est faite à l'aide d'un stand qui offrait un espace cohérent avec les récentes rénovations des hôtels Eurosol et des informations différentes sur ces hôtels.

Le Groupe Lena Tourisme a également



participé à Fitur – Foire internationale du Tourisme qui a eu lieu à la fin de Janvier à Madrid, et au III Workshop de Tourisme

Religieux organisé par ACISO – Associação Commercial Ourém-Fátima.

## Responsabilité sociale avec le soutien de la Ligue Portugaise contre le Cancer

Au cours de l'année 2014, les Hôtels Eurosol ont encouragé leurs clients à remplir des enquêtes de satisfaction avec un double objectif: d'une part, aider à améliorer les services fournis et, d'autre part, aider le Groupe Régional du Centre de la Ligue Portugaise Contre le Cancer. Pour chaque questionnaire rempli et remis dans les réceptions des hôtels Eurosol, le Groupe Lena Tourisme a donné 20 centimes à cette institution, atteignant un total de cinq cents euros.

En parallèle, des actions de sensibilisation ont lieu pour soutenir Francisco Oliveira, un enfant de neuf ans ayant la trisomie 21 et la Dystrophie de Duchenne avec de grandes limitations de mobilité, à travers le programme de collecte de bouchons.

En 2015, ces initiatives de solidarité vont se répéter dans les hôtels.

## Des Programmes à Thèmes dans les Hôtels Eurosol

Les Hôtels Eurosol Seia-Camelo et Eurosol Gouveia ont été complets pour la nuit du Nouvel An. Le Groupe Lena Tourisme a misé sur plusieurs programmes spéciaux de fin d'année, d'une durée maximum de quatre nuits, qui, outre l'hébergement et le dîner, offraient beaucoup de divertissement. Tout au long de l'année, les unités hôtelières proposent à leurs clients divers programmes thématiques pour la Saint-Valentin, le Carnaval, Pâques, Romantique, Familles, Été Différent ou autres dont les conditions exceptionnelles incluent des réductions sur l'hébergement et les repas, l'hébergement gratuit pour les enfants, des visites/parcours locaux, entre autres.



# Les Touristes de Cadaval peuvent à présent planifier leur visite Online



Le projet de marketing territorial “Cadaval Cativa” est maintenant en ligne. Ce portail, disponible sur [www.cadavalcativa.pt](http://www.cadavalcativa.pt), a été la dernière phase d’un travail conçu par Publicenso.

Depuis le développement du concept pour la marque “Cadaval Cativa”, en passant par la création du logo, l’affichage extérieur au patrimoine, la carte, les brochures et guides, les visiteurs de Cadaval ont maintenant à leur disposition un large éventail de supports promotionnels touristiques qui leur permet non seulement de connaître mieux le territoire, mais aussi planifier leur visite sur le site web.

Aussi bien le design que la programmation Web, ont été entièrement créés par Publicenso.

## Publicenso crée pour les Châteaux forts et les Murailles du Mondego



L’Agence pour le Développement des Châteaux forts et des Murailles Médiévales du Mondego a choisi Publicenso pour la conception graphique et la production d’une nouvelle série de moyens

de promotion, parmi lesquels se distinguent un guide dépliant, un roll-up, un magazine, des brochures et un merchandising dirigé aux plus jeunes.

Ces outils de communication sont destinés à promouvoir et honorer l’histoire liée à la Ligne Défensive du Mondego pendant la Reconquête Chrétienne et créer un produit touristique d’excellence.

Ce travail accentue l’expérience de Publicenso dans le domaine du marketing territorial, notamment pour les municipalités et les associations de développement local.

### Un Nouveau site web au *layout* plus clean et intuitif

Publicenso a déjà son nouveau site web institutionnel. La page Web, entièrement conçue par «les meilleurs», vise à fournir un layout graphique plus clair et intuitif pour partager le travail et les valeurs Publicenso d’une manière plus efficace. Le nouveau visage de [www.publicenso.pt](http://www.publicenso.pt) permet de connaître non seulement les services fournis par la société, mais aussi quelques exemples de portfolio, et inclue aussi une zone réservée au recrutement.





Nous avons amélioré et innové en pensant à vous.  
Et nous allons continuer à investir  
dans votre confort et votre satisfaction...

**EHI**  
EUROSOL HOTELS



[www.eurosol.pt](http://www.eurosol.pt)





G R U P O  
**LENA**

Le Groupe Lena est l'un des groupes de niveau  
Entreprise leader ibérique.

Avec une présence international dans neuf pays et  
travaillant dans différents domaines d'activité, le  
Groupe Lena parie sur la Rigueur, la Solidité et la  
Coopération dans la construction de l'avenir.



ENVIRONNEMENT ET ENERGIE • AUTOMOBILE • COMMUNICATION • INGENIERIE • CONSTRUCTION ET CONCESSIONS • IMMOBILIER • INDUSTRIE ET SERVICES • TOURISME

[WWW.GRUPOLENA.PT](http://WWW.GRUPOLENA.PT)